



# LE VISON D'AMERIQUE

*MUSTELA VISON*

Le (re)connaître pour le localiser



Groupe  
Mammalogique  
Normand

→ [www.gmn.asso.fr](http://www.gmn.asso.fr)



## CARTE D'IDENTITÉ

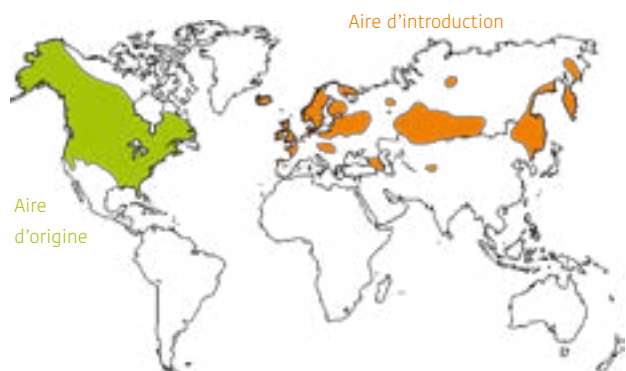
### Vison d'Amérique

*Mustela vison*

ESPÈCE  
PIEGEABLE

- > Taille comprise entre 30 et 40 cm (tête + corps)
- > Poids de 500 à 1 500 g
- > Corps fusiforme et allongé, court sur pattes
- > Pelage dense presque uniformément marron foncé
- > Tâche blanche limitée à la lèvre inférieure

Le Vison d'Amérique (*Mustela vison*) est un petit carnivore originaire d'Amérique du Nord. Historiquement importé pour sa fourrure, il se rencontre aujourd'hui à l'état sauvage presque partout en Europe.



Il affectionne rivières et zones humides où il se nourrit de l'ensemble des proies qu'il peut trouver au bord de l'eau : poissons, écrevisses, petits mammifères, oiseaux, amphibiens, etc.

Solitaire et territorial, il possède un domaine vital de quelques kilomètres de cours d'eau ou d'une dizaine d'hectares de marais.

Les femelles donnent naissance à une unique portée par an (de mars à juin) de 4 à 7 jeunes, qui pourront vivre jusqu'à 6 ans.

Le Vison d'Amérique n'est pas le seul carnivore à fréquenter les cours d'eau normands. Il les partage avec deux autres espèces qui, bien qu'ayant des mœurs similaires, n'ont pas le même statut.

## LA LOUTRE D'EUROPE

*LUTRA LUTRA*

ESPÈCE  
PROTÉGÉE



- Nettement plus grande que le Vison d'Amérique (environ 80 cm pour 6 à 10 kg)
- Pelage brun foncé, plus clair sur le ventre et le cou
- Queue longue (de 30 à 40 cm) et large à sa base

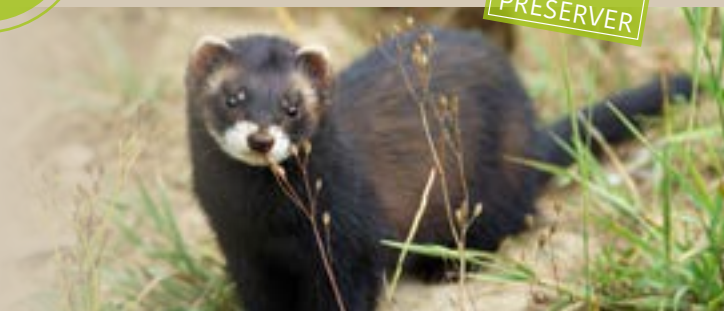
ESPÈCES À  
RELÂCHER

- Taille similaire au Vison d'Amérique
- Pelage brun/noir avec poils de bourre clairs, donnant un aspect plus pâle aux flancs
- Tête et bordure des oreilles blanchâtres avec masque facial blanc caractéristique (discret chez les jeunes où seule l'extrémité du museau est blanc)

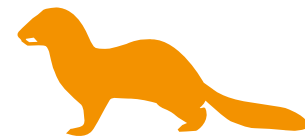
## LE PUTOIS D'EUROPE

*MUSTELA PUTORIUS*

ESPÈCE À  
PRÉSERVER



ATTENTION  
AUX  
CONFUSIONS



Vison d'Amérique



Putois d'Europe



Loutre d'Europe



## UNE ESPÈCE PIÉGEABLE :

Les premiers individus échappés ou relâchés des fermes d'élevage ont été observés en France dès 1916.

En Normandie, l'espèce a progressivement colonisé plusieurs cours d'eau du Calvados, de la Manche et de l'Orne, au détriment du Vison d'Europe (*Mustela lutreola*), espèce autochtone aujourd'hui considérée comme éteinte en région.

**En tant qu'espèce non autochtone,  
le Vison d'Amérique figure sur la liste des  
espèces dites nuisibles sur le territoire national.**

Bien que la progression de cette espèce dite invasive sur le territoire régional semblait inévitable à la fin du XXIème siècle, la raréfaction des observations suggère une diminution des populations.

Ce phénomène peut être imputable à son classement en espèce « nuisible » autorisant son piégeage, principalement réalisé de manière opportuniste dans le cadre des campagnes visant le Ragondin et le Rat musqué.

Vison d'Amérique



Vison d'Europe



Le Vison d'Europe présente une tache blanche s'étendant sur les lèvres supérieures, contrairement au Vison américain ne présentant qu'une tache sur le menton

## UNE RÉPARTITION À SURVEILLER

En tant qu'espèce invasive, il est important de connaître au mieux l'évolution des populations dans la région.

### Transmettez vos observations (individu capturé ou observé) :

- **Localisation (département, commune & lieu-dit)**
- **Date**
- **Nom & contact de l'observateur**

+ photo  
obligatoire



gm@gm.asso.fr ou 32, route de Pont-Audemer, 27260 Épaignes

N'hésitez pas à nous transmettre également vos observations de Loutre et Putois d'Europe...